



Billund
kommune

Sådan får du adgang til Office 365 og download af Office 2016



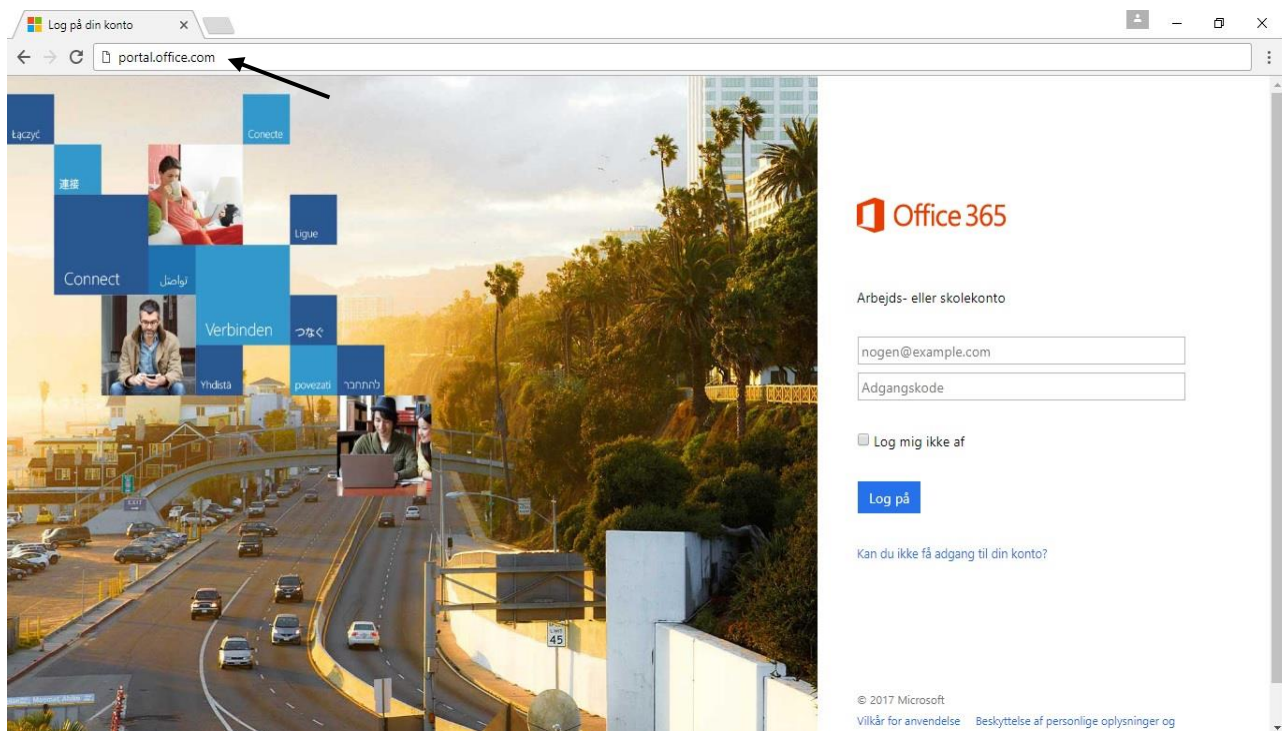


Office 365 er en skytjeneste, hvor du kan bruge f.eks. Word og PowerPoint online. Du vil dermed ikke være afhængig af, om Office 2016 er installeret på den computer, som du bruger. Onlineversionerne giver dog ikke de samme muligheder, som når Office 2016-pakken er installeret på computeren.

Du kan downloade Office 2016 til både Windows-computere og MacBook, og du kan installere den på fem forskellige computere.

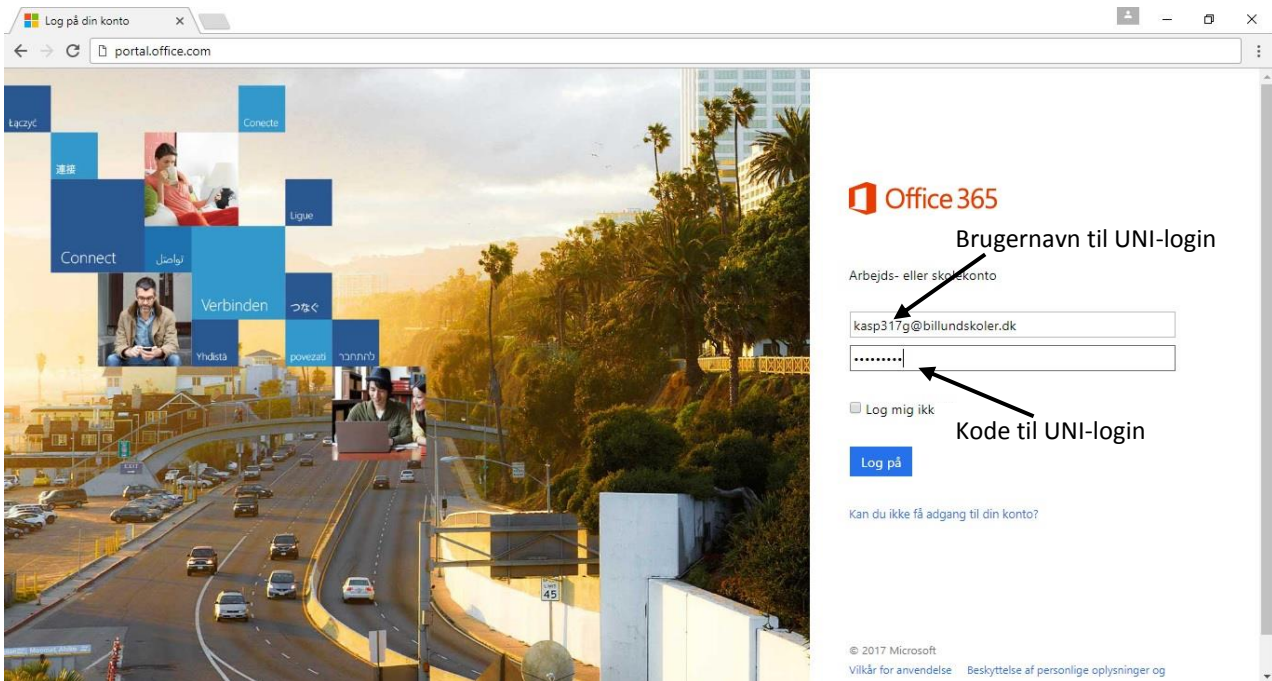
I det efterfølgende beskrives, hvordan du får adgang til Office 365, og hvordan du downloader Office 2016 til din private computer.

1. Åben en internetbrowser – f.eks. Internet Explorer eller Google Chrome
2. I adresselinjen indtaster du portal.office.com

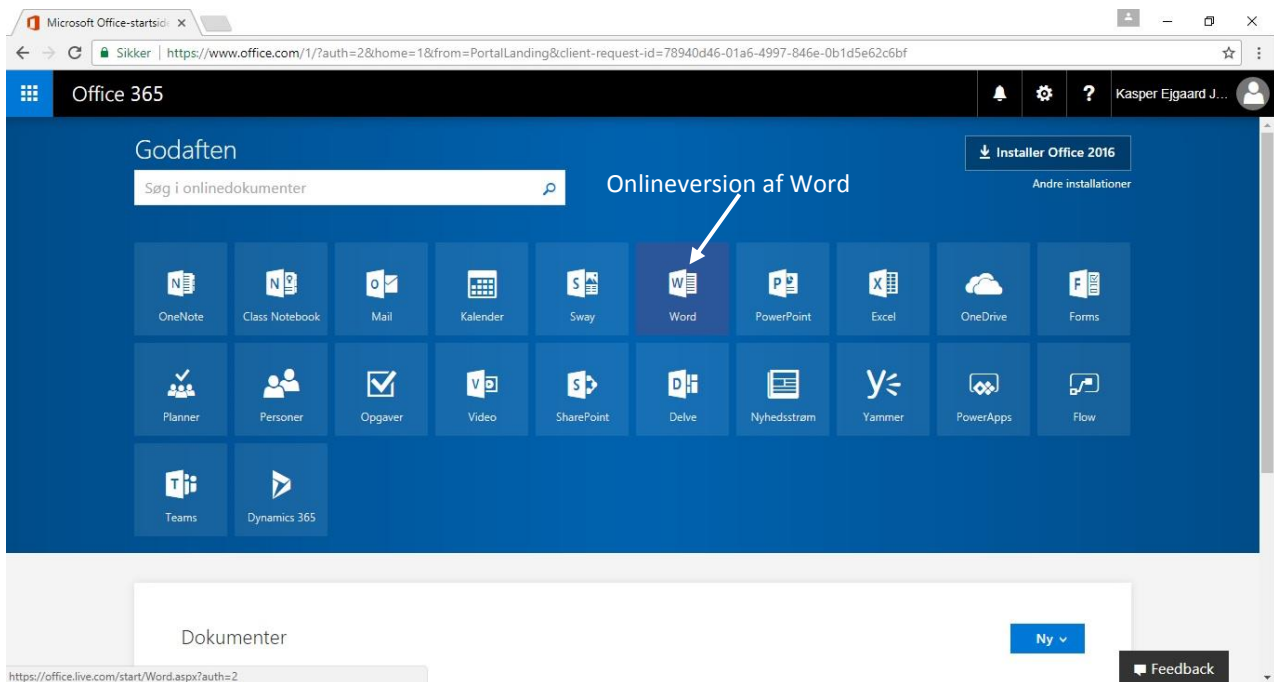




3. Indtast først dit "brugernavn til UNI-login" @billundskoler.dk (eks. kasp317q@billundskoler.dk)
4. Indtast derefter din kode til UNI-login

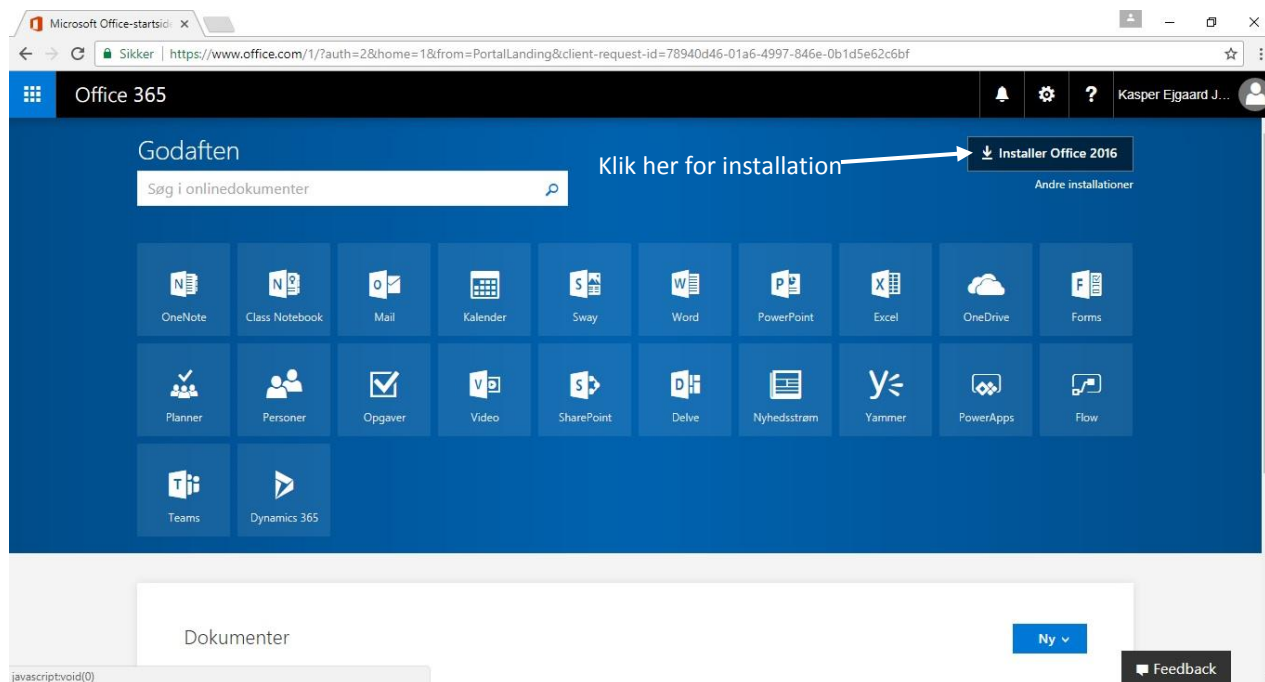


5. Ønsker du at anvende f.eks. Word i onlineversionen, så klikker du på Word-ikonet. Her skal du ikke tænke på, om du får gemt dit indhold. – Office 365 gemmer det automatisk i dit OneDrive.

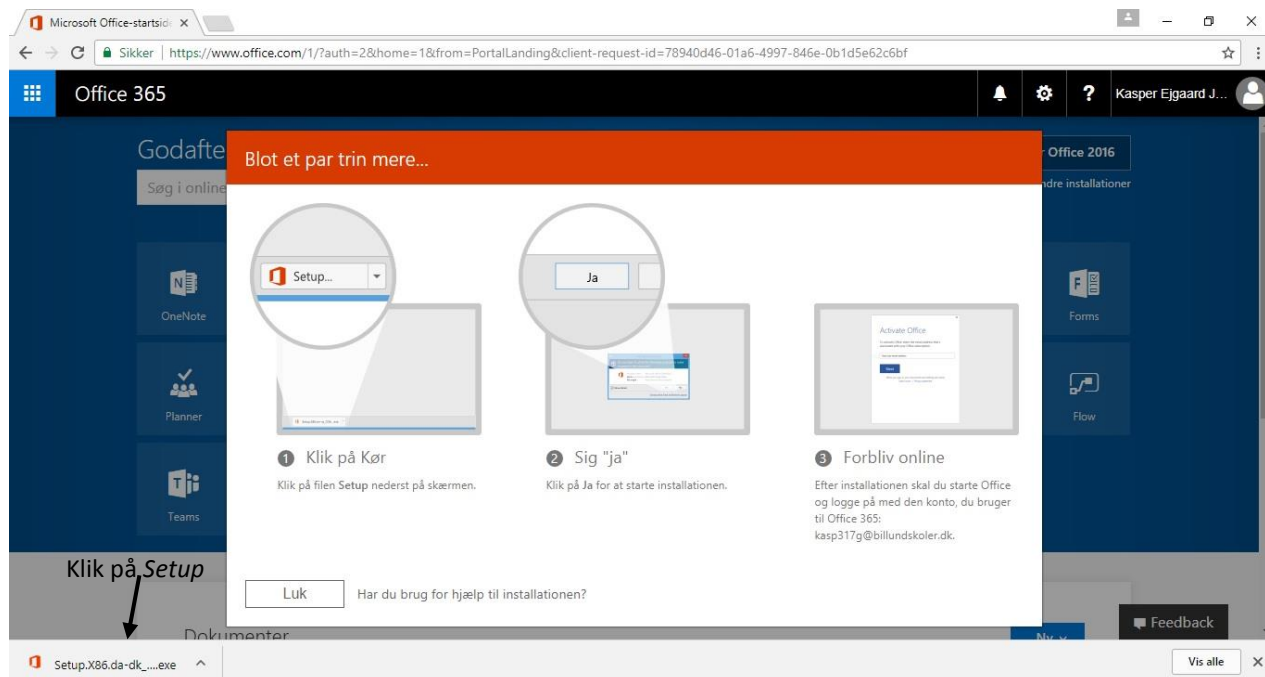




6. Ønsker du at installere Office 2016, skal du klikke på *Installer Office 2016* i højre hjørne.

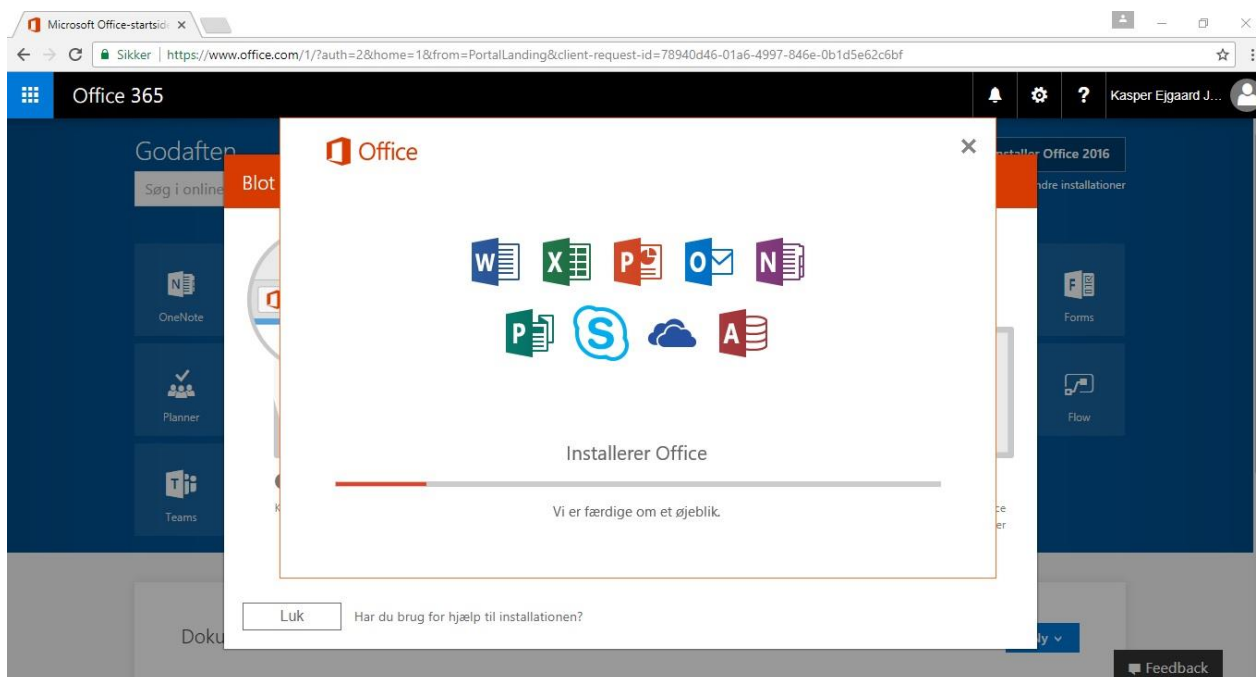


7. Klik på *Setup*



8. Klik på *Ja* i boksen

9. Installationen af Office 2016 påbegyndes.



10. Når installationen er færdig, kan du finde Office 2016-programmerne i *Start-menuen (Windowslogoet nederst i venstre hjørne).*

God fornøjelse 😊